

SCHEDA FOGNATURA

Rete fognaria comunale esistente - tubo Ø 300 IN GRES

Acque meteoriche

Fluviale

Pozzetto di ispezione

Acque nere - fogna

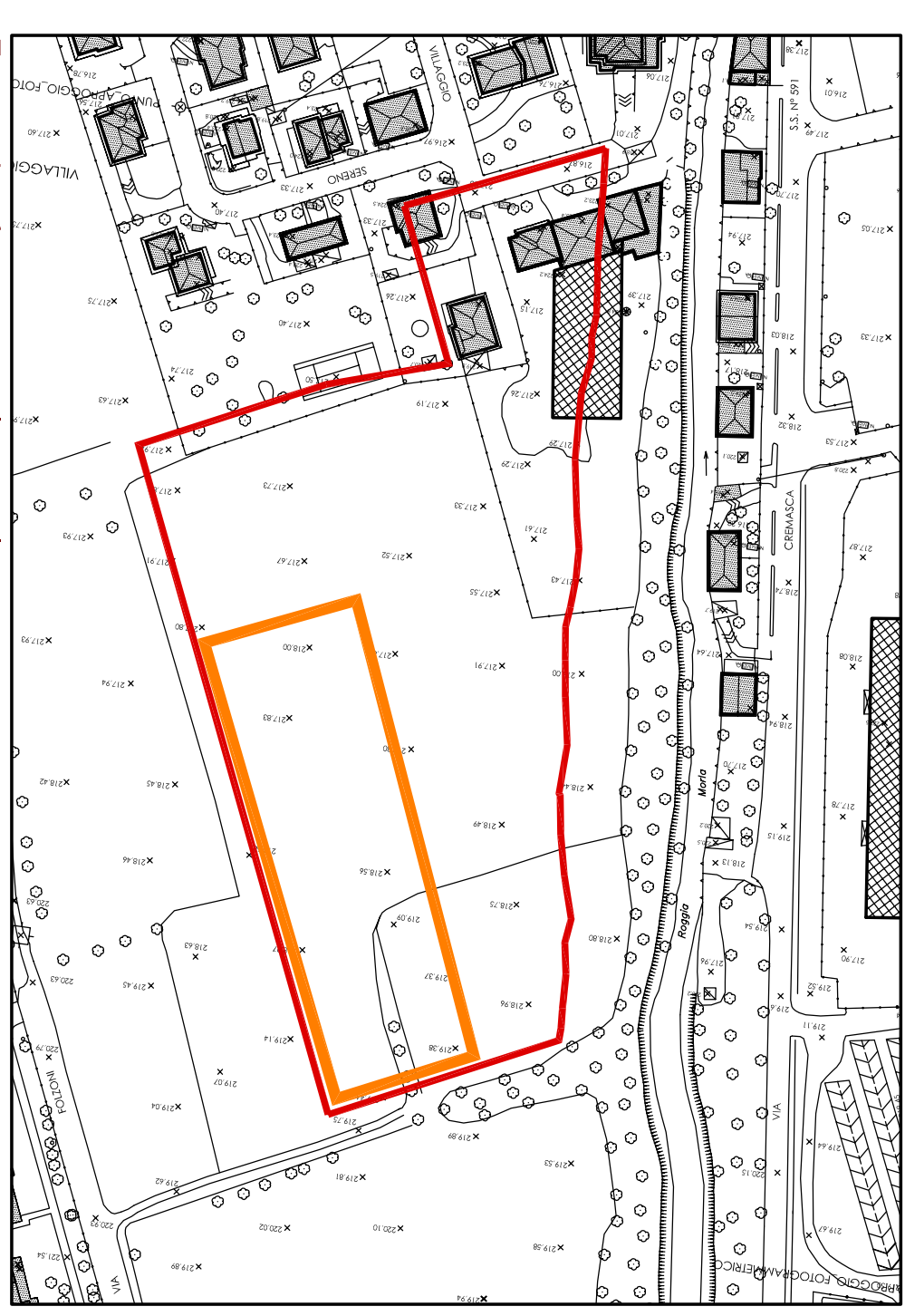
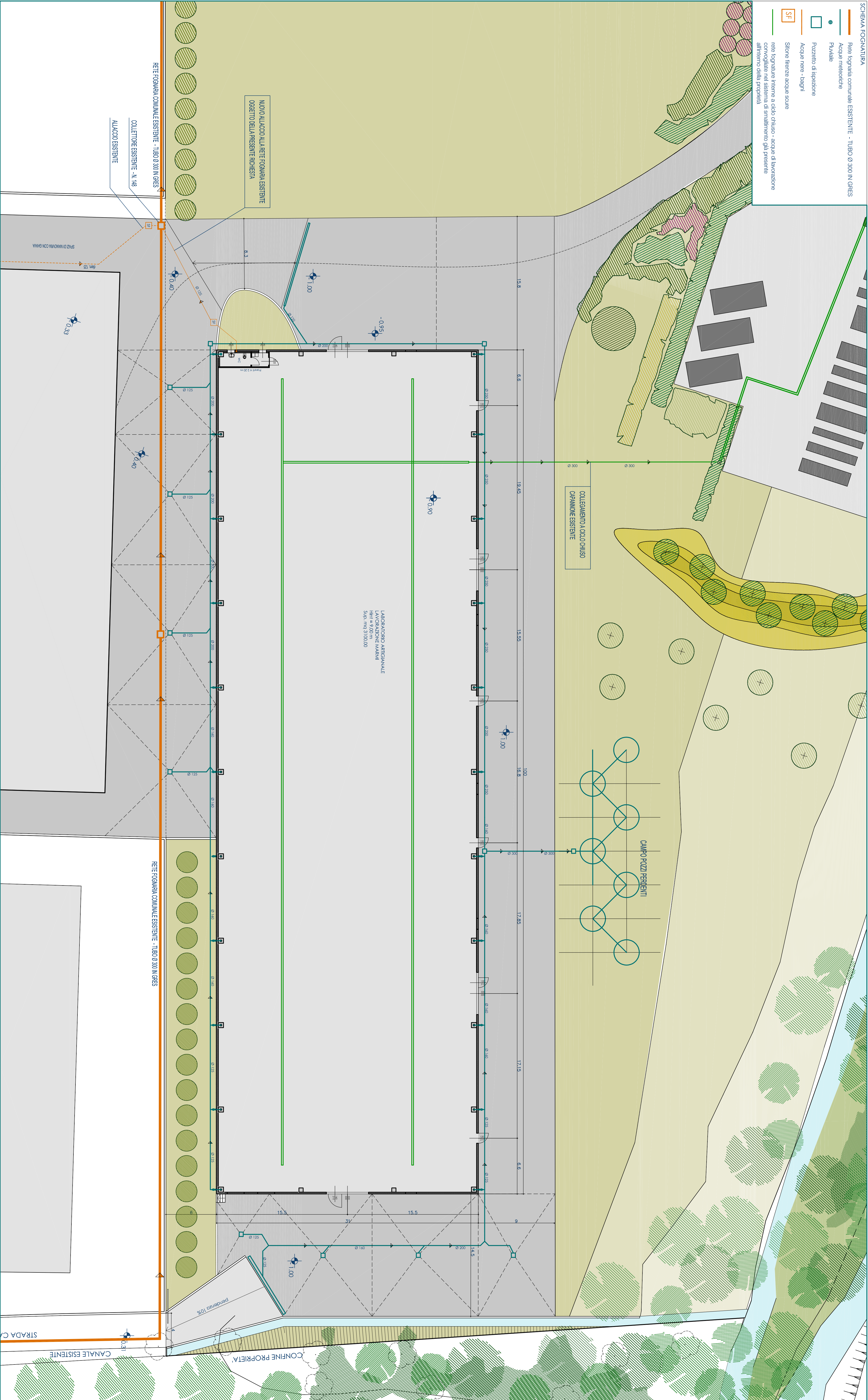
Stivore fognario acque scure

rete fognaria interna a ciclo chiuso - acque di lavaterazione

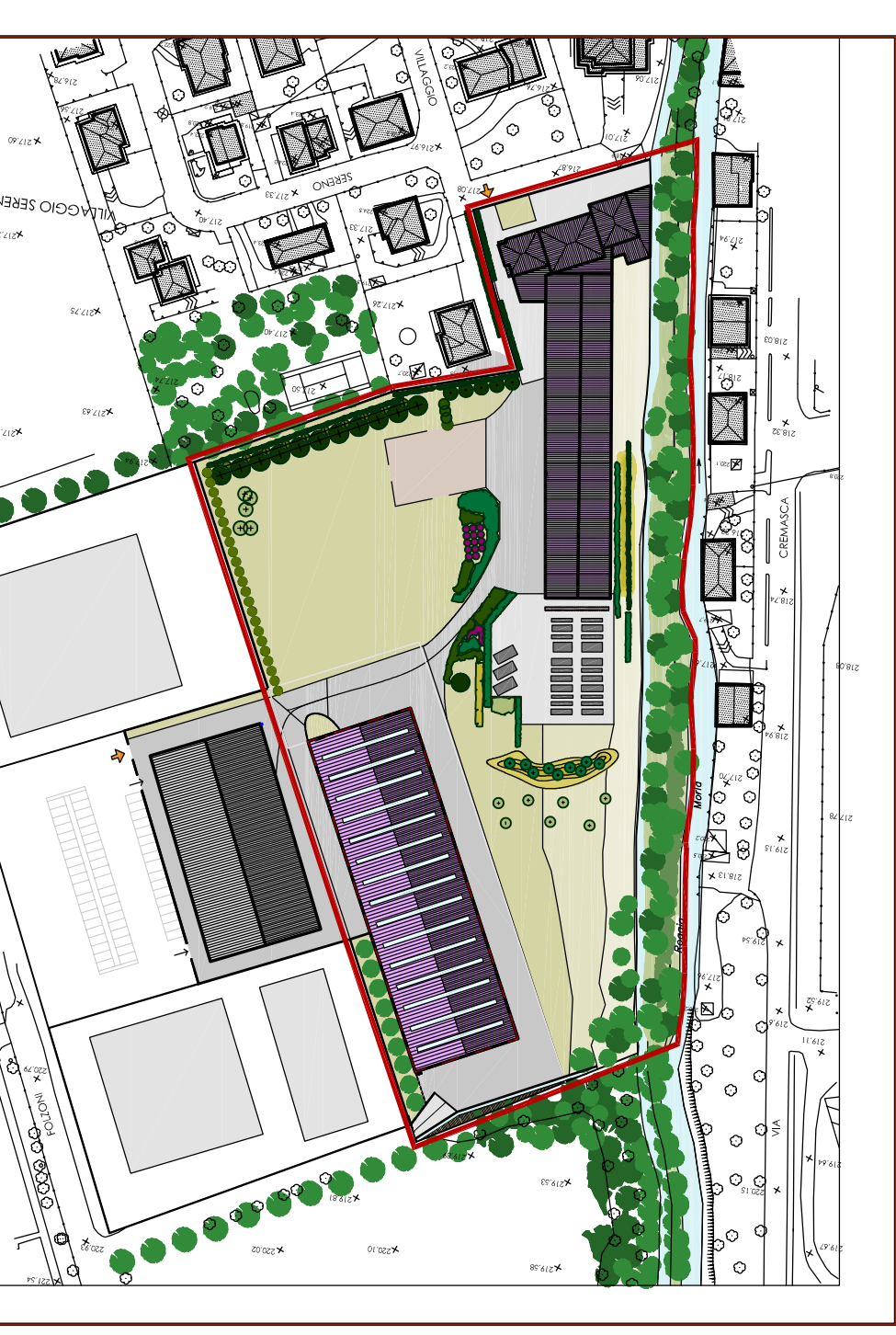
consegnate nel sistema di smaltimento già presente

all'interno della proprietà

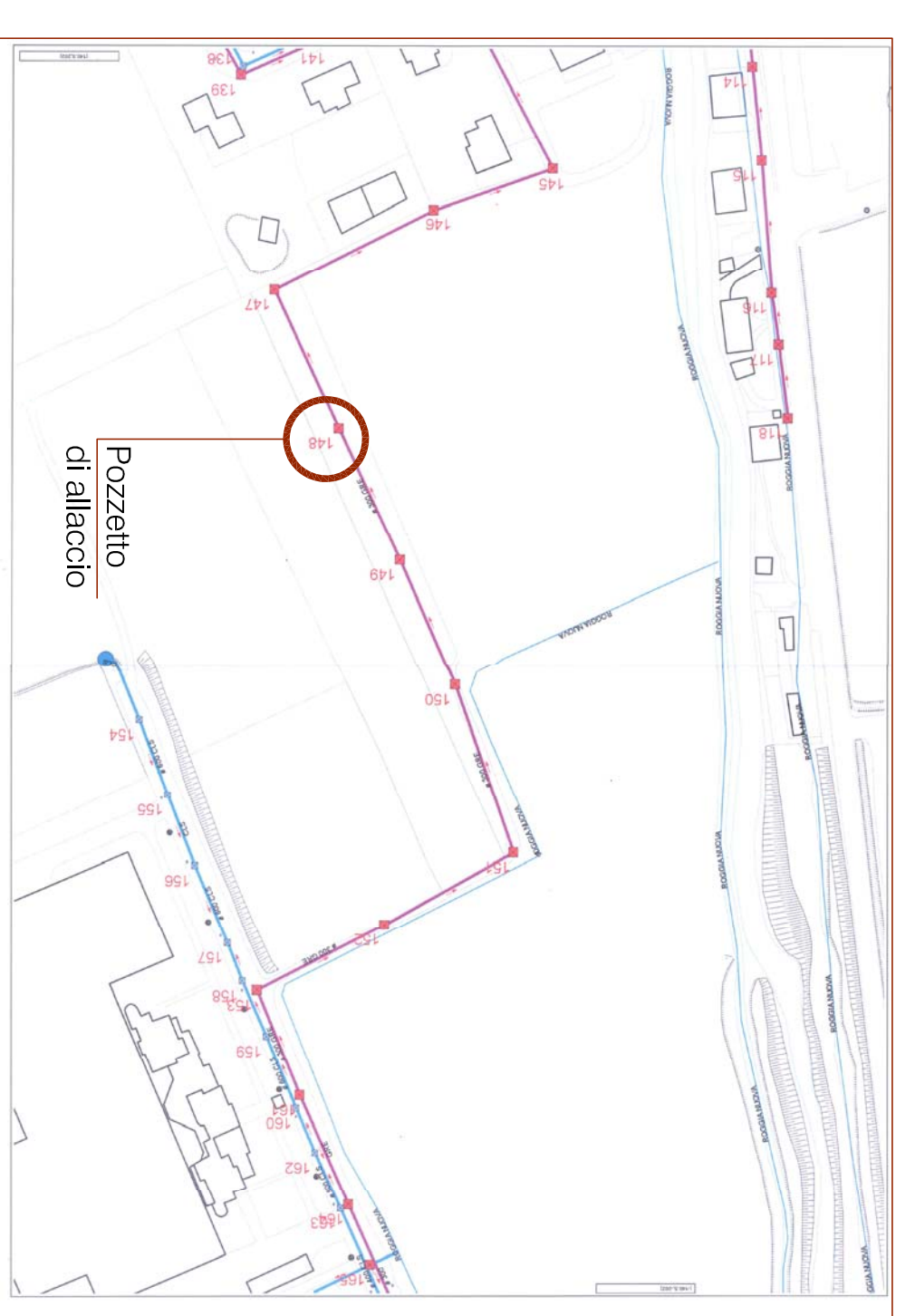
esistente



Estratto Aerofotogrammetrico - scala 1:2000



PLANIMETRIA



Il committente

Il progettista

SARA CARBARA
STEFANO TOMASINI
ARCHITETTI ASSOCIATI
COMUNE DI AZZANO SAN PAOLO - Provincia di Bergamo
Corti Marini e Grati s.r.l.
Villaggio Sereno n. 5 - Azzano san Paolo (Bg)
RICHIESTA DI ALLACCIO
A SERVIZIO DI FOGNATURA ESISTENTE
SAUER per ampliamento antrax industriale/enginegale
Villaggio Sereno n. 5 - Azzano san Paolo (Bg)
OGGETTO: Ampliamento e adeguamento fognatura
PIANTA DI PROGETTO E RETE DI SMALTIMENTO ACQUE

data: 08 febbraio 2013
esigerm:
proiettore: 199/08
scala: 1:200

5^a tavola