



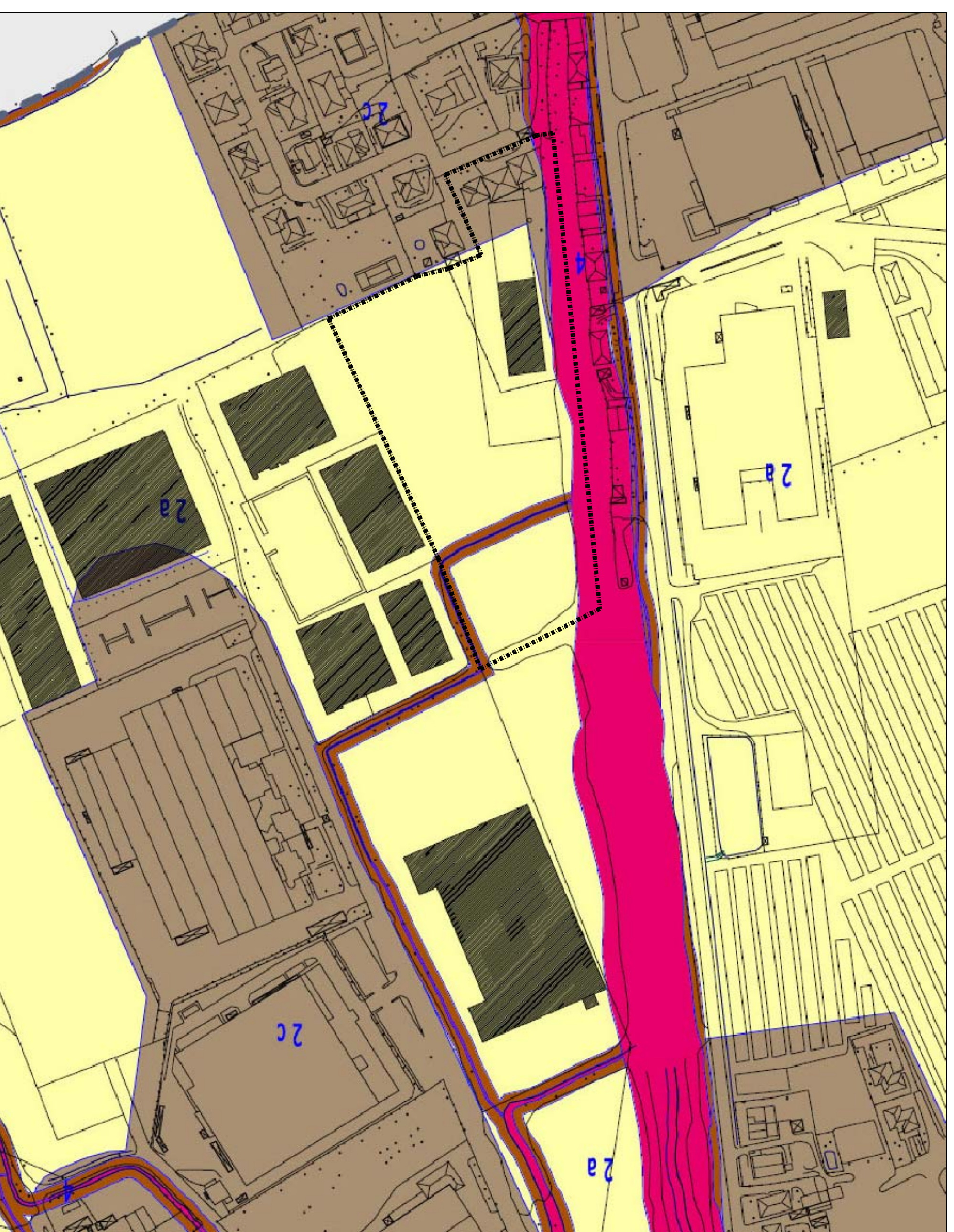
STATO DI FATTO Estratto T3\_quadro di riferimento - scala 1:2000



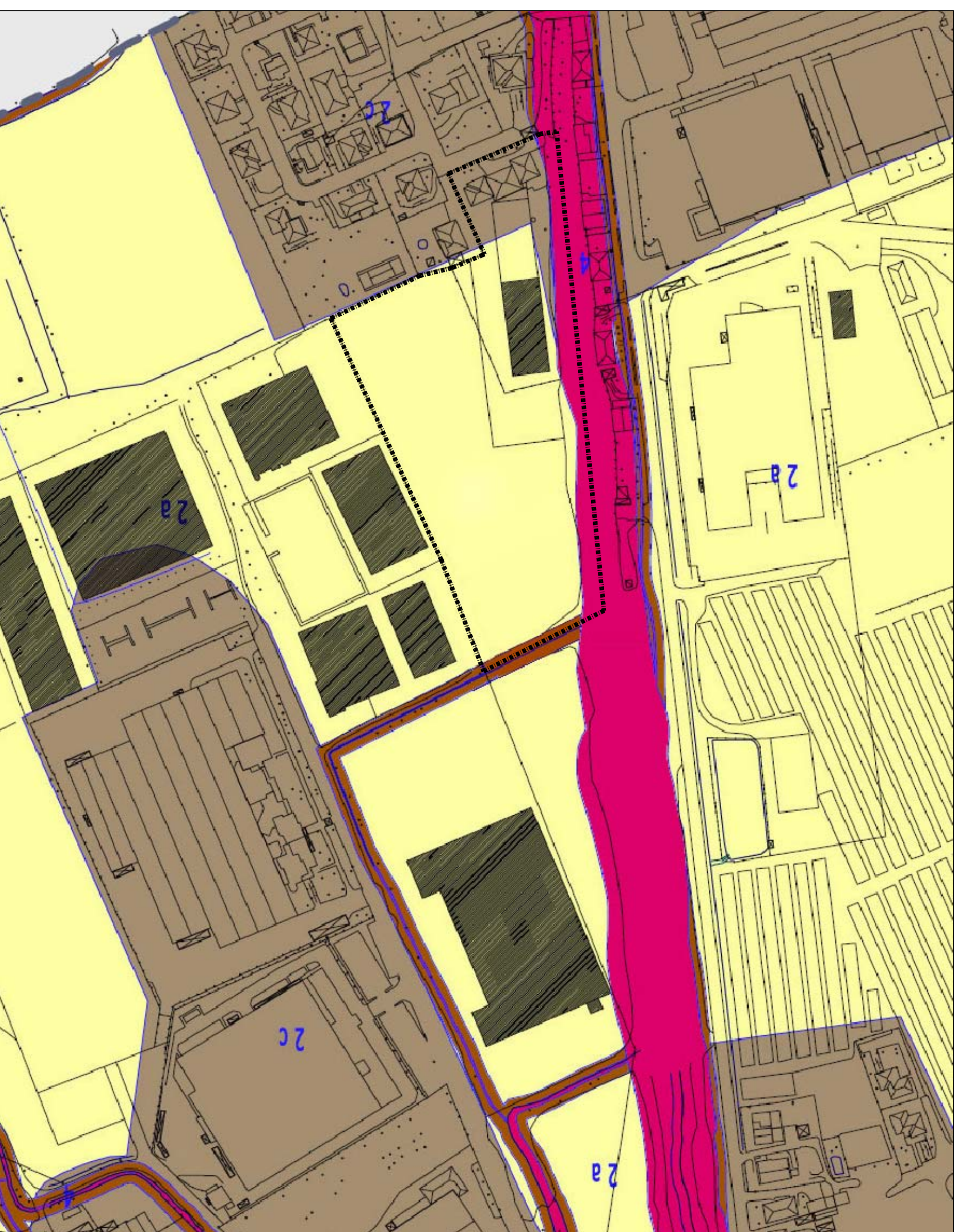
VARIANTE Estratto T3\_quadro di riferimento - scala 1:2000

SISTEMA DEGLI INSEDIAMENTI PER LE ATTIVITÀ ECONOMICHE	
	TESSUTI INSEDIATIVI POLIFUNZIONALI CONFERMATI art. 42
	TESSUTI INSEDIATIVI PREVALENTEMENTE PRODUTTIVI CONFERMATI E DI COMPLETAMENTO art. 38
	AREE PER FUNZIONI PERTINENZIALI
	POLO DEL LUSO E DELLA CULTURA <b>DdP</b>
AREE DI VALORE PAESAGGISTICO - AMBIENTALE	
	INSEDIAMENTI RURALI SOGGETTI A NORMATIVA DI RECUPERO art. 64 e 65
	AMBITI A VALENZA PAESAGGISTICA E AMBIENTALE: TERRITORI A PARCO AGRICOLO
	RETICOLO IDROGRAFICO DI INTERESSE ECOLOGICO art. 70 e 74
	FASCE E FILTRO DI INTERESSE AMBIENTALE art. 69
	AMBITI ED EDIFICI DI RILEVANZA PAESAGGISTICA SOGGETTI A DISCIPLINA DI RECUPERO art. 55 lett. c
	VERDI DI MITIGAZIONE AMBIENTALE E PAESISTICA art. 69
	TRACCIATI DELLA MOBILITÀ DOLCE E DEI SERVIZI URBANI DEL VERDE art. 32
	confine area oggetto della Variante Urbanistica

**PIANO DELLE REGOLE**  
 N.T.A. Disciplina urbanistica degli interventi  
 Per quanto riguarda le rispettive N.T.A. si fa riferimento diretto all'Art. 39 "Interventi di realizzazione di insediamenti produttivi derivanti da Slap", applicabili al nuovo strumento Urbanistico Comunale, P.G.U.



STATO DI FATTO Estratto T6\_assetto idrogeologico - scala 1:2000



VARIANTE Estratto T6\_assetto idrogeologico - scala 1:2000

LEGENDA	
	2a Aree stabili lavate con presenza di microclima. Substrato ginepro con marce generante sabbiosa.
	2b Aree stabili lavate con presenza di microclima. Substrato ginepro con marce generante sabbiosa.
	2c Zone a vulnerabilità degli acquiferi medio-elevata. Aree urbanizzate con asportazione parziale o totale della copertura agricola.
	3a Accumulo di detrito antropico. Presenza di rilevati.
	3b Fase di aspetto del reticolo minore (5 m).
	4 Aree di pertinenza dei corsi d'acqua.
	confine area oggetto della Variante Urbanistica

Il committente  
 Il progettista

**ARCHITETTI ASSOCIATI**  
 SARA CARRARA  
 STEFANO TOMASONI  
 COMUNE DI AZZANO SAN PAOLO Provincia di Bergamo  
 contrada Villaggio Sereno n. 5 - Azzano san Paolo (Bg)  
 Villaggio Sereno n. 5 - Azzano san Paolo (Bg)  
 data: 08 febbraio 2013  
 oggetto: Sito di rito D.G.T.  
 scala: 1:2000  
 numero: 199/08  
 PIP: Proposta Variante F.G.U.