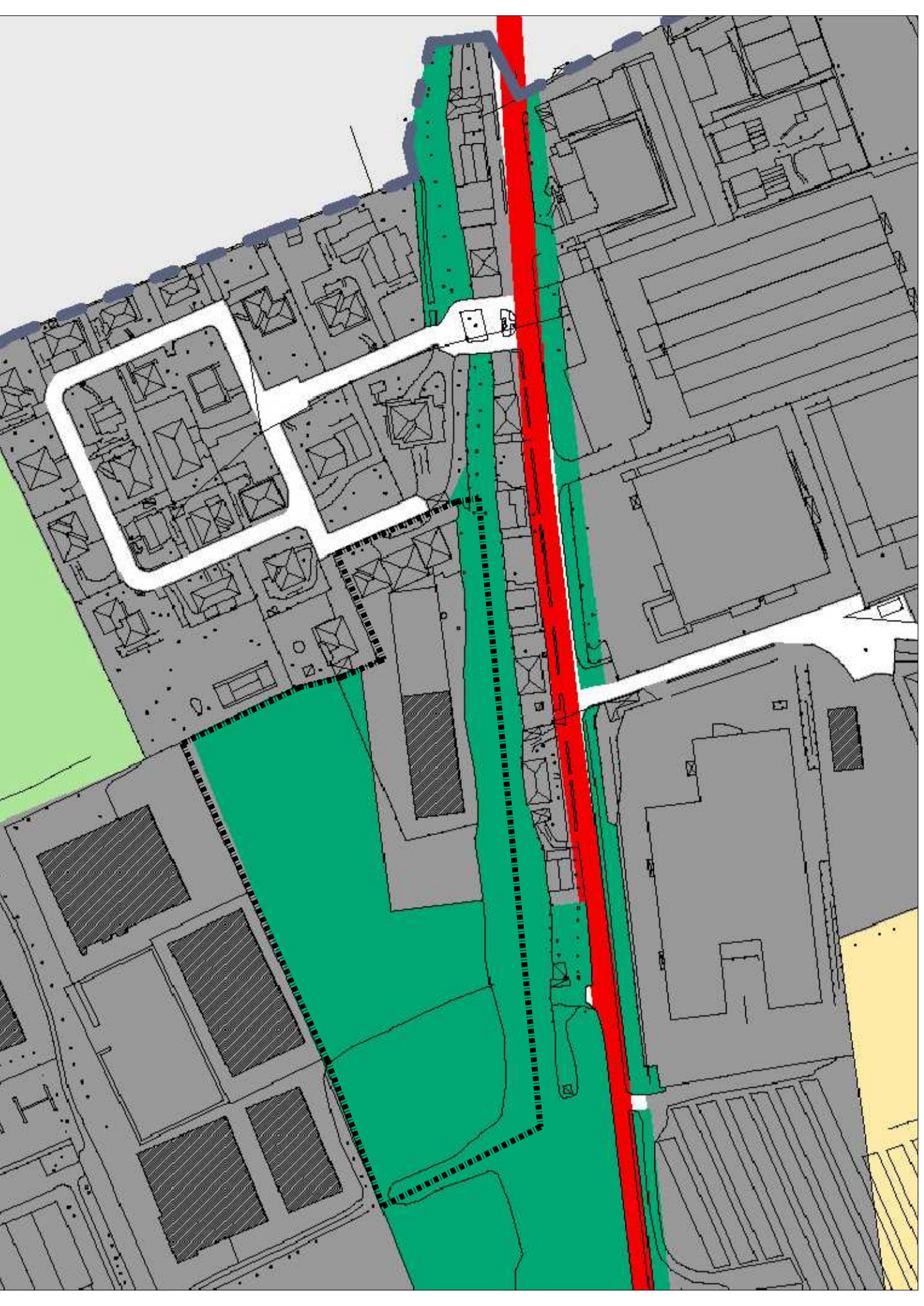
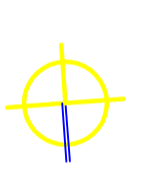


VARIANTE Estratto T5\_scenario\_paesistico - scala 1:2000



STATO DI FATTO Estratto T5\_scenario\_paesistico - scala 1:2000



LEGENDA	
	CONFINI COMUNALI
	ASSE DELLA MOBILITA' TERRITORIALE
	AREE L'AVANZATE
	AMBITI ED ELEMENTI DI CARATTERIZZAZIONE PAESISTICO-AMBIENTALE
	PERIODO AGRIARIO E MACCHIOLO CON GLI INSERIMENTI STRUTTURATI SOSTANZIATI IN UN'AREA DI COME 10000 M <sup>2</sup> MINORI
	confine area oggetto della Variante Urbanistica
	Il comitente
	Il progettista

<b>STRA</b> - <b>CARISPA</b>	COMUNE DI AZZANO SAN PAOLO - Provincia di Bergamo	<b>data:</b>	10 luglio 2013
<b>STEFANO TOMSONI</b>	Centi Merli & Garipelli s.r.l. Villaggio Sereeno n. 5 - Azzano san Paolo (Bg)	<b>autografo:</b>	
<b>ARCHITETTI ASSOCIATI</b>	Spontello unico attività produttive (SUA)Pier aménagement attività industriale/artigianale Villaggio Sereeno n. 5 - Azzano san Paolo (Bg)	<b>protocollo:</b>	199/08
<b>PROGETTORE</b>	INTERPRETAZIONE: Stato di fatto P.C.I. e Proposta Variante P.G.T.	<b>scala:</b>	1:2000
<b>6/bis</b>			