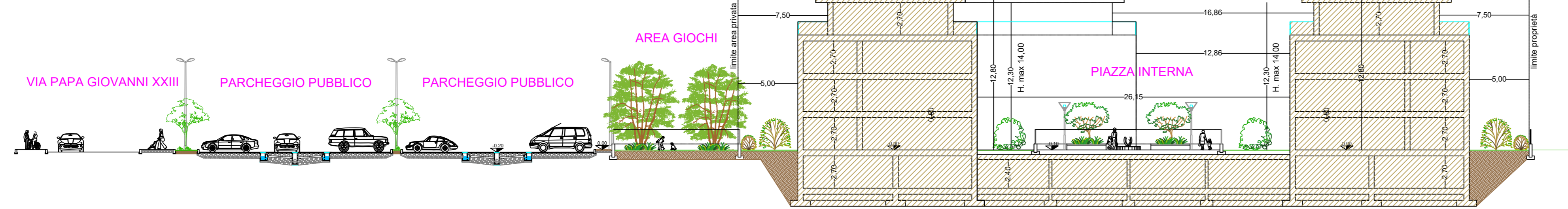
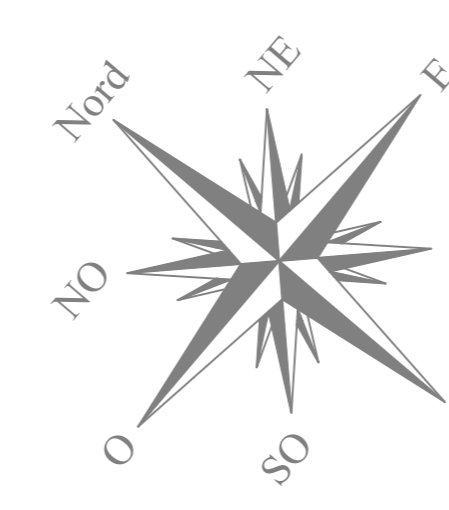
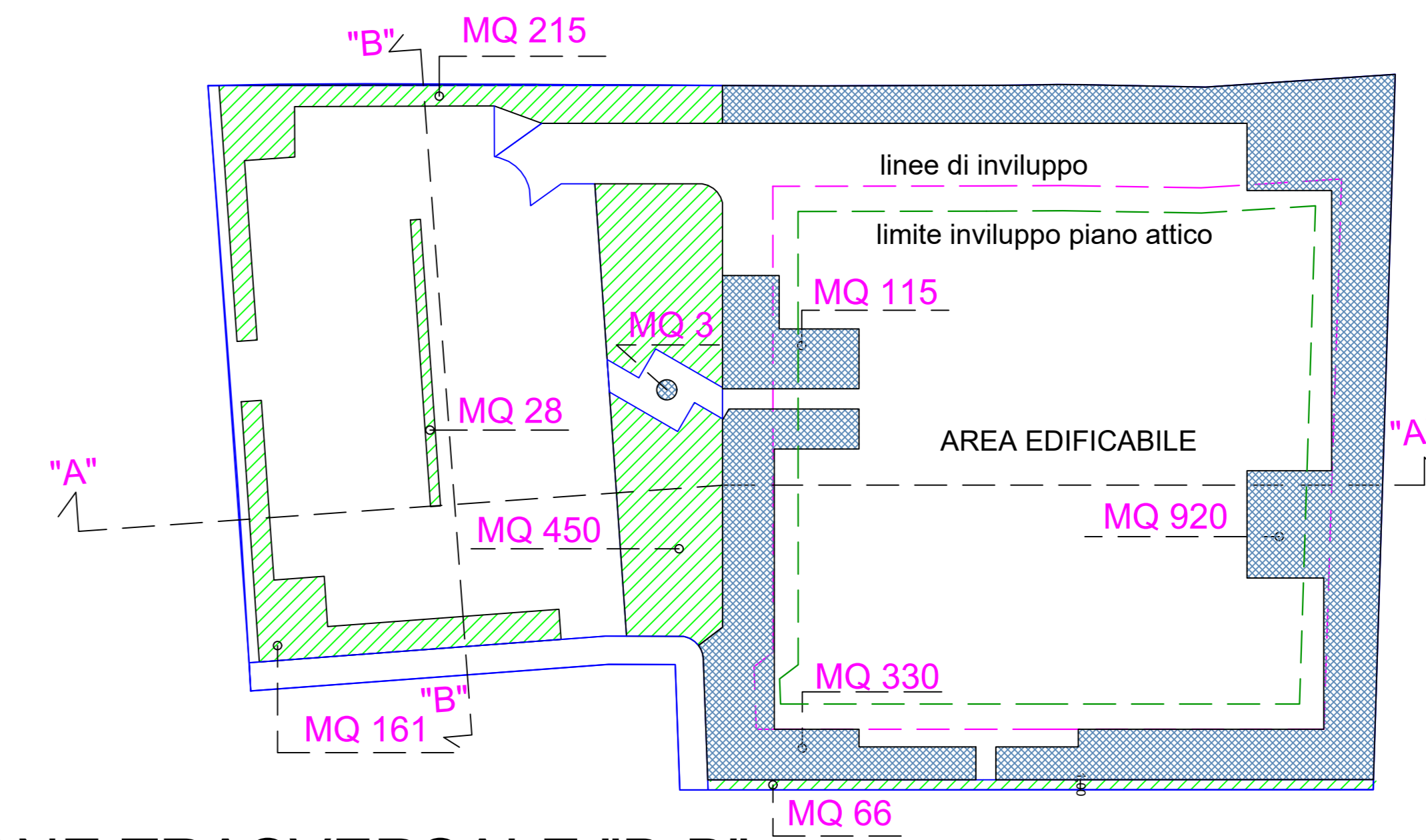


SEZIONE TRASVERSALE "A-A"

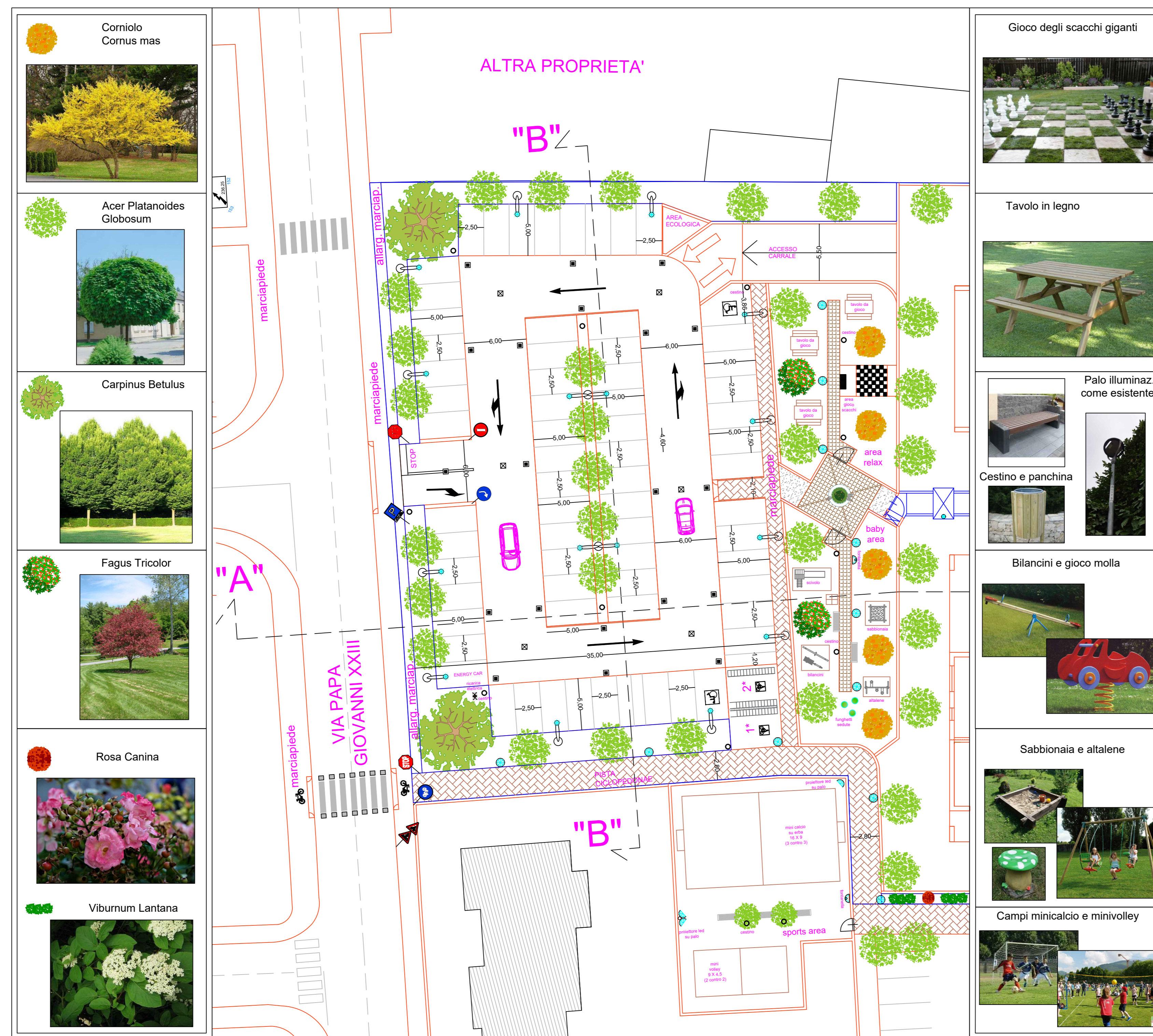
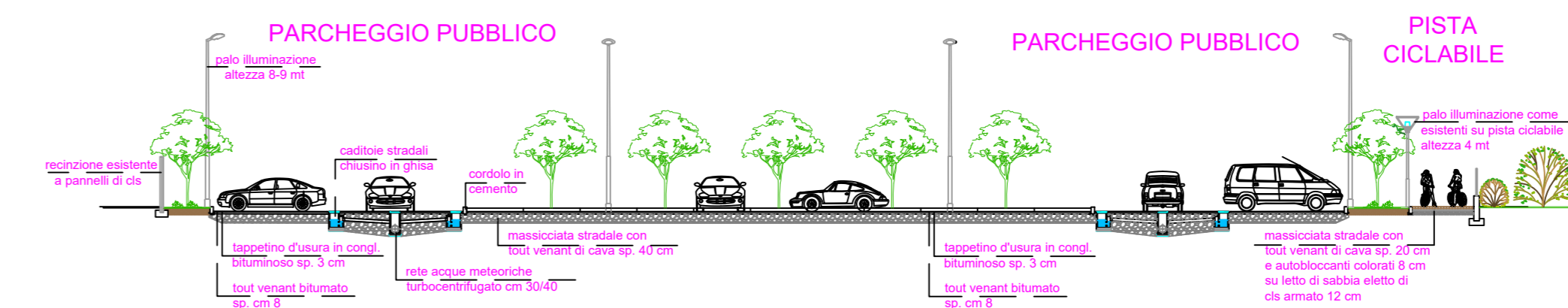


PERIMETRO AMBITO INTERVENTO LIMITE INVILUPPO EDIFICABILITA'

SUPERFICIE DRENANTE



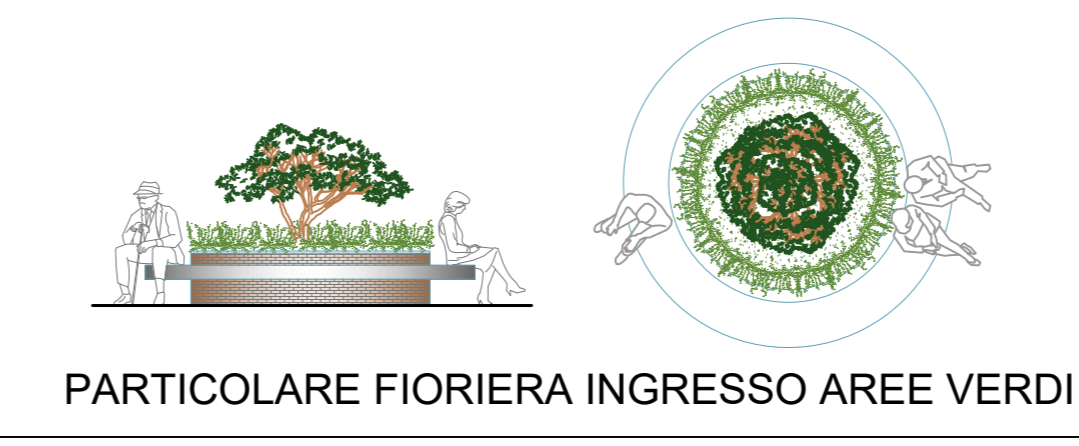
SEZIONE TRASVERSALE "B-B"



- Corniole
Cornus mas
- Acer Platanoides
Globosum
- Carpinus Betulus
- Fagus Tricolor
- Rosa Canina
- Viburnum Lantana

- Gioco degli scacchi giganti
- Tavolo in legno
- Palo illuminaz. come esistente
- Cestino e panchina
- Bilancini e gioco molla
- Sabbionia e altalene
- Campi minicalcio e minivolley

- AREE DRENANTI SU AREA STANDARD (TOTALE MQ 920)
- AREE DRENANTI SU AREA PRIVATA (TOTALE MQ 1368)
- Verde drenante minimo = 30 % X St = mq 2268,27
AREE DRENANTI TOTALI = mq 2288,00 > mq 2268,27
- MARCIAPIEDE E PISTA CICLOPEDONALE IN MASSELLI AUTOBLOCCANTI
- VIALETTI E PERCORSI IN CEMENTO SCOPATO
- PERCORSO IN AUTOBLOCCANTI DEL TIPO DRENANTE
- LASTRE DI GRES COLORATE



Comune di AZZANO SAN PAOLO
(Provincia di Bergamo)

Oggetto:
PROGETTO DI PIANO ATTUATIVO
ART.24 DEL PIANO DELLE REGOLE
DEL PGT VIGENTE
"PIANO DI RECUPERO E RICONVERSIONE"

Progettista:
SILVANO ZANOLI - ZNL SVN 69L05 C8000
architetto
24048 Treviolo (Bg)
Via C.A. Dalla Chiesa, 10/33 - Tel. 035/62.26.092
P.IVA 02707770166 - Iscrizione Ordine Arch. n. 1509

Committente:
Costruzioni Agazzi Srl
Via degli Artigiani, 19
24039 - Sotto il Monte Giovanni XXIII (Bg)

Oggetto:
PLANIMETRIA INTERVENTO - SEZIONI TRASV.
OPERE DI URBANIZZAZIONE E SUP. DRENANTI

Data: ottobre 2019
Scale: 1:250 - 1:500

5
Aggiornamenti

Via C.A. Dalla Chiesa 10/33 - 24048 Treviolo BG
Tel. 035-62.26.092 - arkideas@real.it
STUDIO ARKIDEAS

PLANIMETRIA INTERVENTO - OPERE DI URBANIZZAZIONE