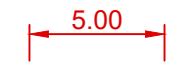


LEGENDA :

 AREA OGGETTO DI INTERVENTO

 Sagoma balconi

 5.00

Distacco minimo dai confini Dc > m 5
Distacco minimo fra edifici De > m 10
Distacco minimo dalle strade Ds > m 7,50

 5.00

Per edifici con H > m 10 (piano terzo)
Distacco minimo dai confini Dc = H/2
Distacco minimo fra edifici De = H/2



VERIFICA DISTANZE, DOTAZIONE AREE A PARCHEGGIO AD USO PUBBLICO E SUP.DRENANTE - PLANIMETRIA

VERIFICA DOTAZIONE SUPERFICIE DRENANTE

Sd di progetto

V1 = mq 58,35
V2 = mq 11,63
V3 = mq 29,03
V4 = mq 206,78

Totale Sd di progetto = mq 305,79

VERIFICA
mq 305,79 > 20%

AREA A PARCHEGGIO

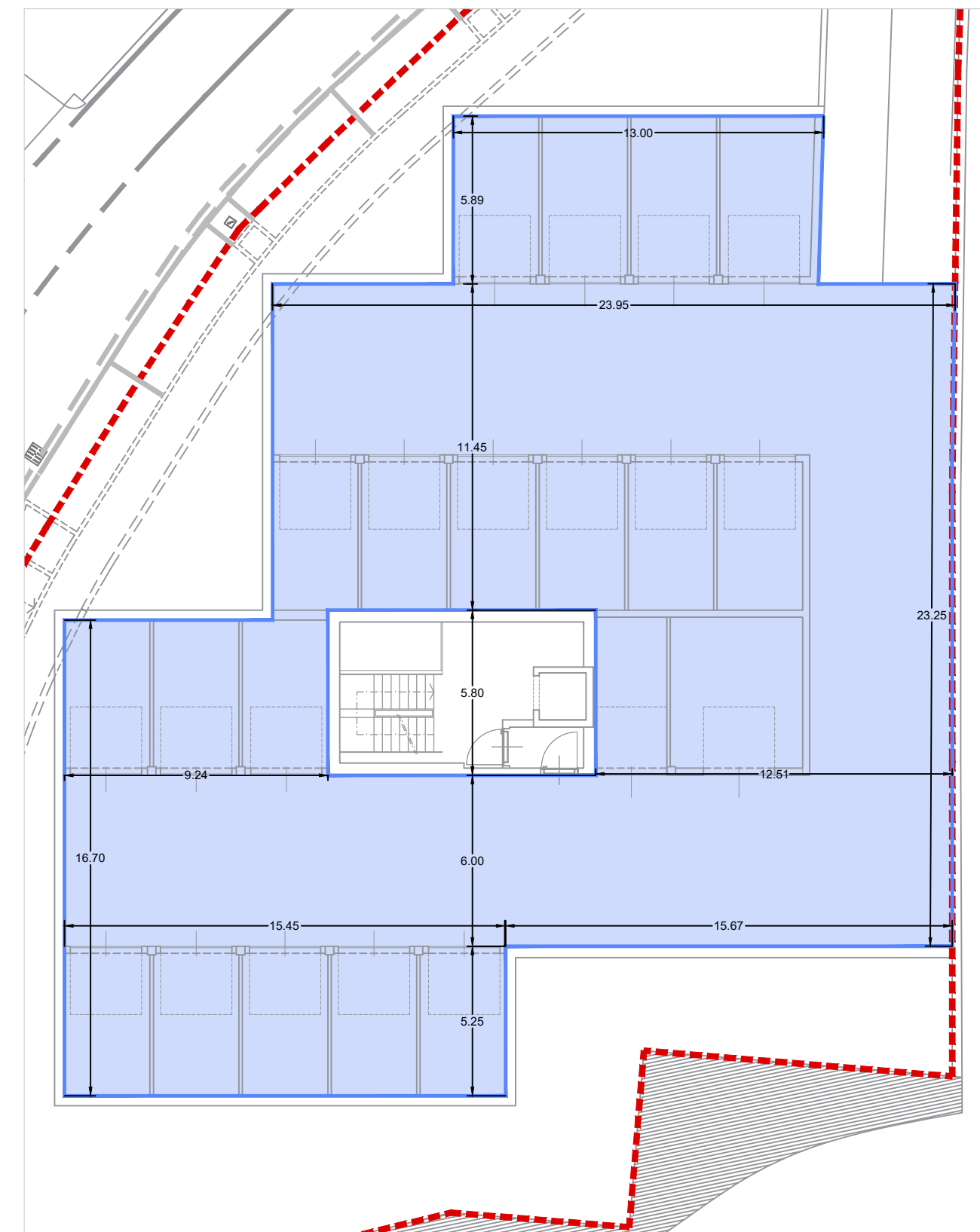
Dotazione area parcheggio privato minima richiesto
(L. 1150/1942 e L. 122/1989)
mq 10 ogni mc 100 di Vol quindi:
3.313,20/10 mq = mq 331,32

PP di progetto
comparto autorimessa interrata = **741,20 mq**

VERIFICA
mq 741,20 > mq 331,32 quindi PP progetto > PP min

Dotazione area parch. priv. uso pubbl. di progetto

Ppp di progetto
area a parcheggio = mq 64,31
a cui aggiungere
area a parcheggio esterna alla Sup. del lotto = mq 67,70
Tot. mq 132,01



VERIFICA DOTAZIONE AREE A PARCHEGGIO - PIANO INTERRATO

DATI PLANIVOLUMETRICI LOTTO :

SUPERFICIE FONDIARIA = MQ 1437,98
S.L.P. DI PROGETTO = MQ (305,73*3)+187,21=MQ 1104,40
H. VIRTUALE = 3 M
VOLUME DI PROGETTO = 1104,40mqx3,00 m =3313,20 MC
H PROGETTO = m 12,59 (intradosso gronda)

Per la verifica della S.L.P. di progetto si fa riferimento alla Tavola n.3.

Volumetria e S.L.P calcolate in via preliminare ai sensi delle L.R. 31/2014 Art.4.5

STUDIO DI ARCHITETTURA

via grisondi 11a - 24124 bergamo
via filzi 5 - 20124 milano
tel. e fax 0350604629
mario@architettocassinelli.it
www.architettocassinelli.it

Edil Sangaletti s.r.l.



NUOVO INTERVENTO RESIDENZIALE

IN VIA PIAVE,
AZZANO SAN PAOLO (BG)

**RICHIESTA
DI PARERE PREVENTIVO**

DATI PLANIVOLUMETRICI
Scala 1:200

M A R I O
C A S S I N E L L I

Febbraio 2020

TAV. 02